

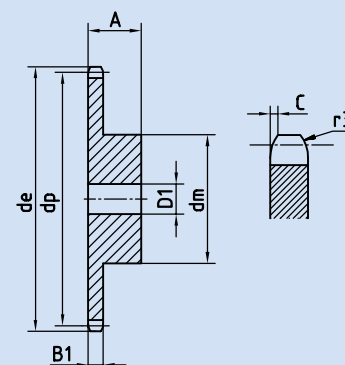
Zähnezahl Z	Abmessungen in mm allgemein		Artikel-Nr. Ketten Fuchs		
	de	dp	321-231- (+Zähnezahl) einfach	D1	A
008	37,2	33,18	20,0	10,0	25,0
009	41,0	37,13	24,0	10,0	25,0
010	45,2	41,10	26,0	10,0	25,0
011	48,7	45,07	29,0	10,0	25,0
012	53,0	49,07	33,0	10,0	28,0
013	57,4	53,06	37,0	10,0	28,0
014	61,8	57,07	41,0	10,0	28,0
015	65,5	61,09	45,0	10,0	28,0
016	69,5	65,10	50,0	12,0	28,0
017	73,6	69,11	52,0	12,0	28,0
018	77,8	73,14	56,0	12,0	28,0
019	81,7	77,16	60,0	12,0	28,0
020	85,8	81,19	64,0	12,0	28,0
021	89,7	85,22	68,0	14,0	28,0
022	93,8	89,24	70,0	14,0	28,0
023	98,2	93,27	70,0	14,0	28,0
024	101,8	97,29	70,0	14,0	28,0
025	105,8	101,33	70,0	14,0	28,0
026	110,0	105,36	70,0	16,0	30,0
027	114,0	109,40	70,0	16,0	30,0
028	118,0	113,42	70,0	16,0	30,0
029	122,0	117,46	80,0	16,0	30,0
030	126,1	121,50	80,0	16,0	30,0
031	130,2	125,54	90,0	16,0	30,0
032	134,3	129,56	90,0	16,0	30,0
033	138,4	133,60	90,0	16,0	30,0
034	142,6	137,64	90,0	16,0	30,0
035	146,7	141,68	90,0	16,0	30,0
036	151,0	145,72	90,0	16,0	35,0
037	154,6	149,76	90,0	16,0	35,0
038	158,6	153,80	90,0	16,0	35,0
039	162,7	157,83	90,0	16,0	35,0
040	166,8	161,87	90,0	16,0	35,0

Zähnezahl Z	Abmessungen in mm allgemein		Artikel-Nr. Ketten Fuchs 311-231- (+Zähnezahl) einfach	Zähnezahl Z	Abmessungen in mm allgemein		Artikel-Nr. Ketten Fuchs 311-231- (+Zähnezahl) einfach
	de	dp			D1	de	
008	37,2	33,18	8,0	044	183,8	178,03	16,0
009	41,0	37,13	8,0	045	188,0	182,07	16,0
010	45,2	41,10	8,0	046	192,1	186,10	20,0
011	48,7	45,07	8,0	047	196,2	190,14	20,0
012	53,0	49,07	8,0	048	200,3	194,18	20,0
013	57,4	53,06	8,0	049	204,3	198,22	20,0
014	61,8	57,07	8,0	050	208,3	202,26	20,0
015	65,5	61,09	8,0	051	212,1	206,30	20,0
016	69,5	65,10	10,0	052	216,1	210,34	20,0
017	73,6	69,11	10,0	053	220,2	214,37	20,0
018	77,8	73,14	10,0	054	224,1	218,43	20,0
019	81,7	77,16	10,0	055	228,1	222,46	20,0
020	85,8	81,19	10,0	056	232,2	226,50	20,0
021	89,7	85,22	10,0	057	236,4	230,54	20,0
022	93,8	89,24	10,0	058	240,5	234,58	20,0
023	98,2	93,27	10,0	059	244,5	238,62	20,0
024	101,8	97,29	10,0	060	248,6	242,66	20,0
025	105,8	101,33	10,0	062	256,9	250,75	20,0
026	110,0	105,36	12,0	064	265,1	258,82	20,0
027	114,0	109,40	12,0	065	269,0	262,86	20,0
028	118,0	113,42	12,0	066	273,0	266,90	25,0
029	122,0	117,46	12,0	068	281,0	274,99	25,0
030	126,1	121,50	12,0	070	289,0	283,07	25,0
031	130,2	125,54	12,0	072	297,2	291,16	25,0
032	134,3	129,56	12,0	076	313,3	307,33	25,0
033	138,4	133,60	12,0	078	321,4	315,40	25,0
034	142,6	137,64	12,0	080	329,4	323,48	25,0
035	146,7	141,68	12,0	085	349,0	343,70	25,0
036	151,0	145,72	16,0	090	369,9	363,90	25,0
037	154,6	149,76	16,0	095	390,1	384,10	25,0
038	158,6	153,80	16,0	100	410,3	404,31	25,0
039	162,7	157,83	16,0	110	450,7	444,74	25,0
040	166,8	161,87	16,0	114	466,9	460,90	25,0
041	171,4	165,91	16,0	120	491,2	485,16	25,0
042	175,4	169,95	16,0	125	511,3	505,37	25,0
043	179,7	173,99	16,0				

Kettenrad 1/2 x 1/4"

Rollen- ϕ 8,51

für Rollenkette
nach Werksnorm

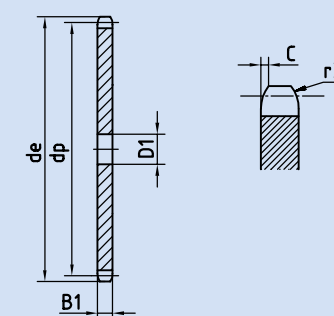


Kettenrad	mm
Zahnkopfrundung r3	13
Breite der Rundung C	1,3
Zahnkranzbreite B ₁	5,9
Kette	mm
Teilung	12,7
Innere Breite	6,4
Rollen- ϕ	8,51

Kettenradscheibe 1/2 x 1/4"

Rollen- ϕ 8,51

für Rollenkette
nach Werksnorm



Kettenradscheibe	mm
Zahnkopfrundung r3	13
Breite der Rundung C	1,3
Zahnkranzbreite B ₁	5,9
Kette	mm
Teilung	12,7
Innere Breite	6,4
Rollen- ϕ	8,51