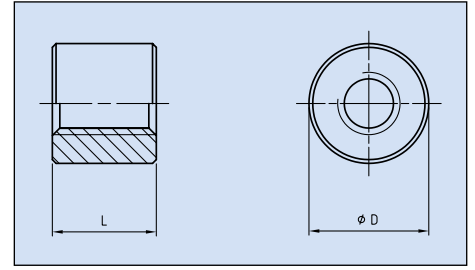
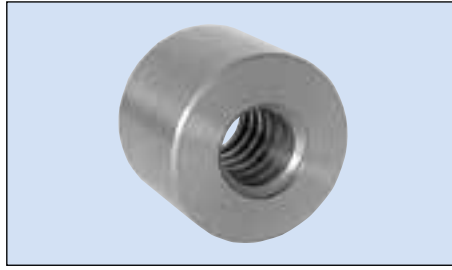


Trapezgewindemutter

Kurze Stahlmutter Rohling KSM
Gewinde nach DIN ISO 103

- Für Spannvorgänge, Verstellbewegungen im Handbetrieb und als Befestigungsmutter geeignet. Kann im Lieferzustand eingebaut, bzw. zur Weiterbearbeitung verwendet werden.

- Werkstoff:
11SMnPb30, Werkstoff-Nr. 1.0718



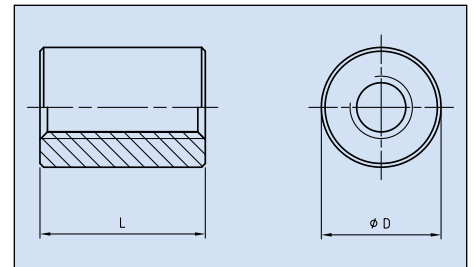
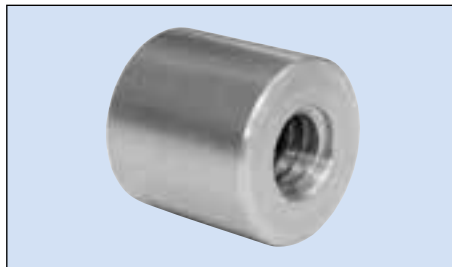
Artikel-Nr. Ketten Fuchs rechtsteigend (RH)	Artikel-Nr. Ketten Fuchs linkssteigend (LH)	Anzahl Gewinde- gänge	Abmessungen in mm			Gewicht kg
			D x Steigung	D	L	
KSM-10x2-RH	KSM-10x2-LH	1	10 x 2	22,0	15,0	0,04
KSM-10x3-RH	KSM-10x3-LH	1	10 x 3	22,0	15,0	0,03
KSM-12x3-RH	KSM-12x3-LH	1	12 x 3	26,0	18,0	0,06
KSM-14x3-RH	KSM-14x3-LH	1	14 x 3	30,0	21,0	0,09
KSM-14x4-RH	KSM-14x4-LH	1	14 x 4	30,0	21,0	0,09
KSM-16x4-RH	KSM-16x4-LH	1	16 x 4	36,0	24,0	0,15
KSM-18x4-RH	KSM-18x4-LH	1	18 x 4	40,0	27,0	0,21
KSM-20x4-RH	KSM-20x4-LH	1	20 x 4	45,0	30,0	0,30
KSM-22x5-RH	KSM-22x5-LH	1	22 x 5	45,0	33,0	0,32
KSM-24x5-RH	KSM-24x5-LH	1	24 x 5	50,0	36,0	0,44
KSM-26x5-RH	KSM-26x5-LH	1	26 x 5	50,0	39,0	0,45
KSM-28x5-RH	KSM-28x5-LH	1	28 x 5	60,0	42,0	0,75
KSM-30x6-RH	KSM-30x6-LH	1	30 x 6	60,0	45,0	0,75
KSM-32x6-RH	KSM-32x6-LH	1	32 x 6	60,0	48,0	0,79
KSM-36x6-RH	KSM-36x6-LH	1	36 x 6	75,0	54,0	1,48
KSM-40x7-RH	KSM-40x7-LH	1	40 x 7	80,0	60,0	1,83
KSM-50x8-RH	KSM-50x8-LH	1	50 x 8	90,0	75,0	2,70
KSM-60x9-RH	KSM-60x9-LH	1	60 x 9	100,0	90,0	3,71

Trapezgewindemutter

Lange Stahlmutter
Rohling LSM
Gewinde nach DIN ISO 103

- Für Spannvorgänge, Verstellbewegungen im Handbetrieb und als Befestigungsmutter geeignet. Kann im Lieferzustand eingebaut, bzw. zur Weiterbearbeitung verwendet werden.

- Werkstoff:
11SMnPb30, Werkstoff-Nr. 1.0718



Artikel-Nr. Ketten Fuchs rechtsteigend (RH)	Artikel-Nr. Ketten Fuchs linkssteigend (LH)	Anzahl Gewinde- gänge	Abmessungen in mm			Gewicht kg
			D x Steigung	D	L	
LSM-14x3-RH	LSM-14x3-LH	1	14 x 3	30,0	28,0	0,12
LSM-16x4-RH	LSM-16x4-LH	1	16 x 4	36,0	32,0	0,21
LSM-18x4-RH	*	1	18 x 4	40,0	36,0	0,30
LSM-20x4-RH	*	1	20 x 4	45,0	40,0	0,41
LSM-22x5-RH	LSM-22x5-LH	1	22 x 5	45,0	44,0	0,43
LSM-24x5-RH	LSM-24x5-LH	1	24 x 5	50,0	48,0	0,58
LSM-28x5-RH	LSM-28x5-LH	1	28 x 5	60,0	56,0	1,00
LSM-30x6-RH	LSM-30x6-LH	1	30 x 6	60,0	60,0	1,03
LSM-32x6-RH	*	1	32 x 6	60,0	64,0	1,05
LSM-36x6-RH	LSM-36x6-LH	1	36 x 6	75,0	72,0	2,00
LSM-40x7-RH	LSM-40x7-LH	1	40 x 7	80,0	80,0	2,44
LSM-50x8-RH	*	1	50 x 8	90,0	100,0	3,10
LSM-60x9-RH	*	1	60 x 9	100,0	120,0	5,00

* auf Anfrage möglich