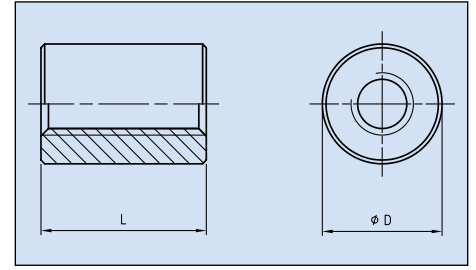
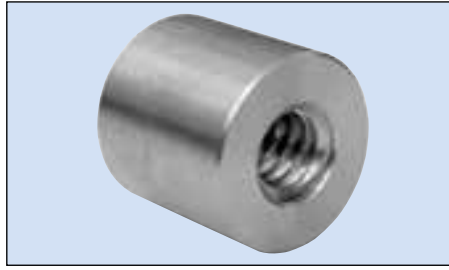


Trapezgewindemutter

Lange Rotgussmutter
Rohling LRM
Gewinde nach DIN ISO 103

● Für Spannvorgänge, Verstellbewegungen im Handbetrieb und als Befestigungsmutter geeignet. Kann im Lieferzustand eingebaut, bzw. zur Weiterbearbeitung verwendet werden.

● Werkstoff:
CuSn 7Zn (Rg7), Werkstoff-Nr. 2.1090



Artikel-Nr. Ketten Fuchs rechtsteigend (RH)	Artikel-Nr. Ketten Fuchs linkssteigend (LH)	Anzahl Gewinde- gänge	Abmessungen in mm			Gewicht kg
			D x Steigung	D	L	
LRM-10x2-RH	LRM-10x2-LH	1	10 x 2	22,0	20,0	0,06
LRM-10x3-RH	LRM-10x3-LH	1	10 x 3	22,0	20,0	0,06
LRM-12x3-RH	LRM-12x3-LH	1	12 x 3	26,0	24,0	0,09
LRM-12x6-RH	-	2	12 x 6	26,0	24,0	0,09
LRM-14x3-RH	LRM-14x3-LH	1	14 x 3	30,0	28,0	0,14
LRM-14x4-RH	LRM-14x4-LH	1	14 x 4	30,0	28,0	0,14
LRM-16x2-RH	LRM-16x2-LH	1	16 x 2	36,0	32,0	0,23
LRM-16x4-RH	LRM-16x4-LH	1	16 x 4	36,0	32,0	0,24
LRM-16x8-RH	-	4	16 x 8	36,0	32,0	0,24
LRM-18x4-RH	LRM-18x4-LH	1	18 x 4	40,0	36,0	0,33
LRM-20x4-RH	LRM-20x4-LH	1	20 x 4	45,0	40,0	0,47
LRM-20x8-RH	-	2	20 x 8	45,0	40,0	0,47
LRM-22x5-RH	LRM-22x5-LH	1	22 x 5	45,0	40,0	0,45
LRM-22x24-RH	-	4	22 x 24	45,0	40,0	0,45
LRM-24x5-RH	LRM-24x5-LH	1	24 x 5	50,0	48,0	0,68
LRM-24x10-RH	-	2	24 x 10	50,0	48,0	0,68
LRM-26x5-RH	LRM-26x5-LH	1	26 x 5	50,0	48,0	0,65
LRM-28x5-RH	LRM-28x5-LH	1	28 x 5	60,0	60,0	1,25
LRM-30x6-RH	LRM-30x6-LH	1	30 x 6	60,0	60,0	1,20
LRM-30x12-RH	-	2	30 x 12	60,0	60,0	1,20
LRM-32x6-RH	LRM-32x6-LH	1	32 x 6	60,0	60,0	1,15
LRM-36x6-RH	LRM-36x6-LH	1	36 x 6	75,0	72,0	2,25
LRM-40x7-RH	LRM-40x7-LH	1	40 x 7	80,0	80,0	2,80
LRM-50x8-RH	LRM-50x8-LH	1	50 x 8	90,0	100,0	4,15
LRM-60x9-RH	LRM-60x9-LH	1	60 x 9	100,0	120,0	5,70