

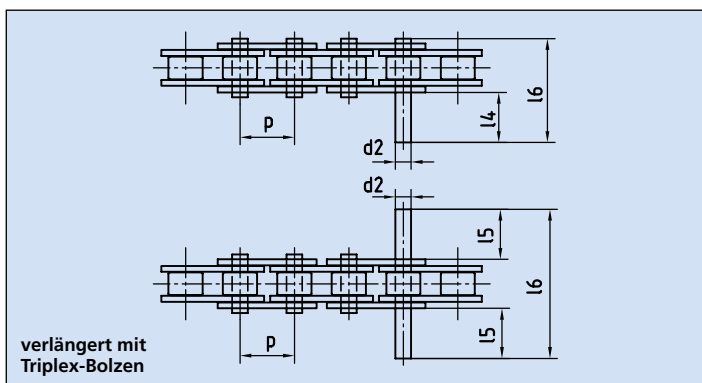
Einfach-Rollenketten

nach DIN-Nr. 8187 (auch nach DIN-Nr. 8188 lieferbar)
mit verlängerten Triplex-Bolzen

Lieferung ist in beliebigen Teilungsabständen möglich.

Bestellungsbeispiel:

10 m ERVB 110-1/4 (= 3/8" jeder 4. Bolzen einseitig verlängert)

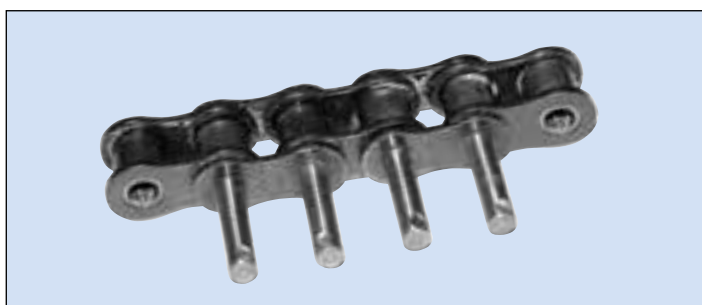


Einfach-Rollenketten mit verlängerten Triplex-Bolzen

Artikel-Nr. Ketten Fuchs	DIN-Nr. 8187	Kettengröße p x b1	Teilung p p in mm	Abmessungen in mm			Gesamtlänge	Ausführung	
				Bolzen- ϕ d2 max.	Überstand l4 max	Überstand l5 max		einseitig beidseitig (Y)	Bolzenabstand (Z)
ERVB1103-Y/Z	06 B-1	3/8 x 7/32"	9,525	3,28	22,4	11,7	34,0	einseitig (I) beidseitig (II)	Frei wählbar Anzahl der Standard-Bolzen bis zum nächsten verlängerten Bolzen (einschließlich des verlängerten Bolzen)
ERVB2403-Y/Z	08 B-1	1/2 x 5/16"	12,7	4,45	29,4	15,2	44,9	einseitig (I) beidseitig (II)	
ERVB3103-Y/Z	10 B-1	5/8 x 3/8"	15,875	5,08	35,1	18,1	52,8	einseitig (I) beidseitig (II)	
ERVB4003-Y/Z	12 B-1	3/4 x 7/16"	19,05	5,72	41,0	21,1	61,7	einseitig (I) beidseitig (II)	
ERVB5103-Y/Z	16 B-1	1" x 17,02 mm	25,4	8,28	66,4	34,0	99,9	einseitig (I) beidseitig (II)	
ERVB6003-Y/Z	20 B-1	1 1/4 x 3/4"	31,75	10,19	76,4	39,1	116,0	einseitig (I) beidseitig (II)	
ERVB7003-Y/Z	24 B-1	1 1/2 x 1"	38,1	14,63	99,4	50,7	150,0	einseitig (I) beidseitig (II)	

Gewünschte Ausführung der verlängerten Bolzen bei Y (I / II) und Abstand der verlängerten Bolzen bei Z (Bolzen-Anzahl einschließlich des verlängerten Bolzen) in Artikel-Nr. einfügen.

Rollenketten mit verlängerten Splintbolzen



Rollenketten mit Mehrfach-Verschlussgliedern

