

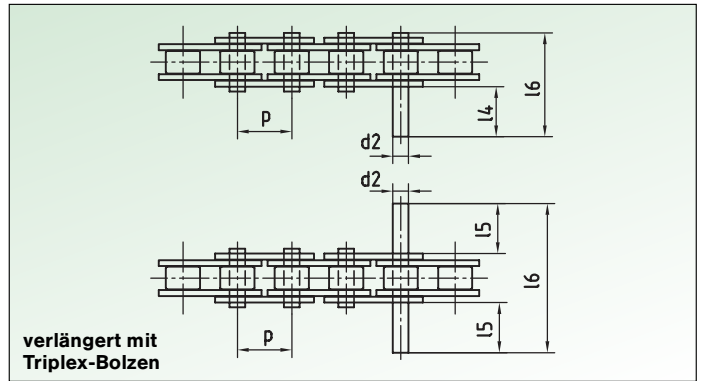
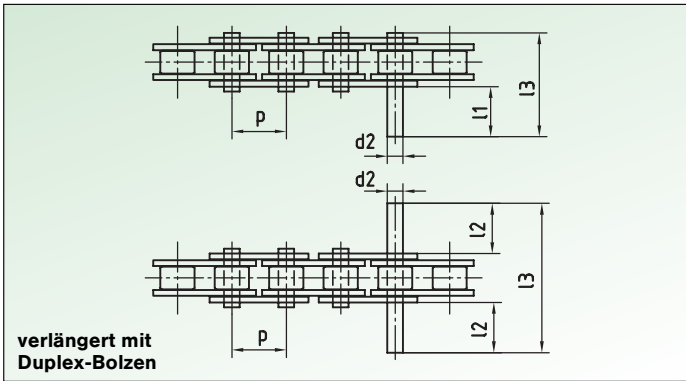
## Einfach-Rollenketten

nach DIN 8187 (auch nach DIN 8188 lieferbar)  
mit verlängerten Duplex- oder Triplex-Bolzen

Lieferung ist in beliebigen Abständen möglich.

**Bestellungsbeispiel:**

10 m ERVB 110-1/4 (= 3/8" jeder 4. Bolzen einseitig verlängert)



### Einfach-Rollenketten mit verlängerten Duplex-Bolzen

Ketten-Nr.	Teilung p mm	Bolzen-Ø d <sub>2</sub> mm max.	Überst. l <sub>1</sub>	Überst. l <sub>2</sub>	Gesamtl. l <sub>3</sub>
ERVB 110-...	9,525	3,28	12,2	6,6	23,8
ERVB 240-...	12,7	4,45	15,5	8,2	31,0
ERVB 310-...	15,875	5,08	18,5	9,8	36,2
ERVB 400-...	19,05	5,72	21,5	11,4	42,2
ERVB 510-...	25,4	8,28	34,5	18,0	68,0
ERVB 600-...	31,75	10,19	39,4	20,6	79,0
ERVB 700-...	38,1	14,63	50,4	26,2	101,0

Ketten auch in rostfreier Ausführung lieferbar.

### Einfach-Rollenketten mit verlängerten Triplex-Bolzen

Ketten-Nr.	Teilung p	Bolzen-Ø d <sub>2</sub> mm max.	Überst. l <sub>4</sub>	Überst. l <sub>5</sub>	Gesamtl. l <sub>6</sub>
ERVB 110-...	9,525	3,28	22,4	11,7	34,0
ERVB 240-...	12,7	4,45	29,4	15,3	44,9
ERVB 310-...	15,875	5,08	35,1	18,1	52,8
ERVB 400-...	19,05	5,72	41,0	21,1	61,7
ERVB 510-...	25,4	8,28	66,4	34,0	99,9
ERVB 600-...	31,75	10,19	76,4	39,1	116,0
ERVB 700-...	38,1	14,63	99,4	50,7	150,0

### Rollenketten mit verlängerten Splintbolzen



### Rollenketten mit Mehrfach-Verschlußgliedern

