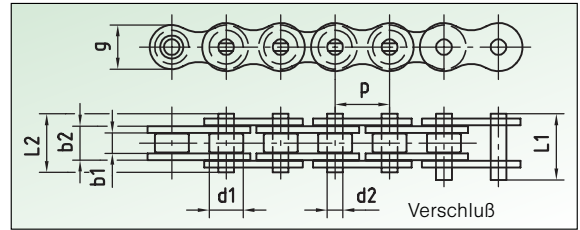


Einfach- Rollenketten

DIN 8187-1
ISO 606-1982
Europäische Norm

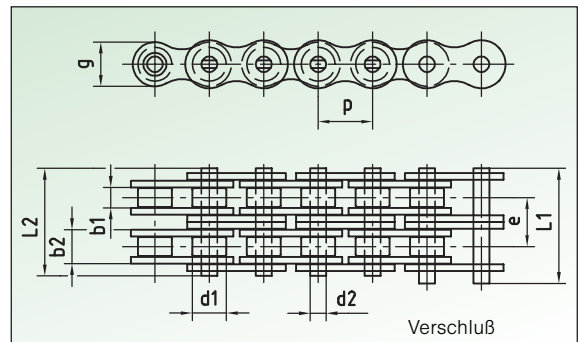
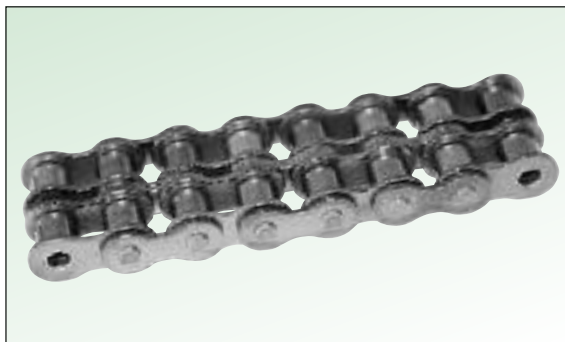


Ketten-Nr.	Bezeichnung DIN 8187	Bezeichnung handelsüblich	Teilung p mm	Innere Breite b_1 mm, min.	Innenglied- breite b_2 mm, max.	Rollen-Ø d_1 mm max.	Bolzen-Ø d_2 mm max.	Verschluß- bolzen l_1 mm, max.	Bolzen- länge l_2 mm, max.	Laschen- höhe g mm, max.	Bruch- kraft F_b N min.	Gewicht kg/m
ER 005	03	5 x 2,5 mm	5,0	2,5	4,15	3,2	1,49	9,9	7,4	4,1	2 200	0,08
ER 010	04	6 x 2,8 mm	6,0	2,8	4,10	4,0	1,85	10,3	7,4	5,0	3 000	0,12
ER 020	05 B-1	8 x 3 mm	8,0	3,0	4,77	5,0	2,31	11,7	8,6	7,1	5 000	0,18
ER 110	06 B-1	3/8 x 7/32"	9,525	5,72	8,53	6,35	3,28	16,8	13,5	8,2	9 000	0,41
ER 210	081	1/2 x 1/8"	12,7	3,3	5,80	7,75	3,66	11,7	10,2	9,9	8 200	0,28
ER 220	084	1/2 x 3/16"	12,7	5,0	8,80	7,75	4,09	16,3	14,8	11,1	16 000	0,59
ER 223	083	1/2 x 3/16"	12,7	4,88	7,90	7,75	4,09	14,4	12,9	10,3	12 000	0,42
ER 230	085	1/2 x 1/4"	12,7	6,38	9,07	7,75	3,58	16,0	14,0	9,9	6 800	0,45
ER 240	08 B-1	1/2 x 5/16"	12,7	7,75	11,30	8,51	4,45	20,9	17	11,8	18 200	0,70
ER 310	10 B-1	5/8 x 3/8"	15,875	9,65	13,28	10,16	5,08	23,7	19,6	14,7	22 400	0,95
ER 400	12 B-1	3/4 x 7/16"	19,05	11,68	15,62	12,07	5,72	27,3	22,7	16,1	29 000	1,25
ER 510	16 B-1	1 x 17,02 mm	25,4	17,02	25,40	15,88	8,28	41,5	36,1	21,0	60 000	2,60
ER 600	20 B-1	1 1/4 x 3/4"	31,75	19,56	29,00	19,05	10,19	49,3	43,2	26,4	95 000	3,70
ER 700	24 B-1	1 1/2 x 1"	38,1	25,4	37,90	25,4	14,63	60,0	53,4	33,4	160 000	6,70
ER 800	28 B-1	1 3/4 x 1 1/4"	44,45	30,99	46,50	27,94	15,90	72,5	65,1	37,0	200 000	8,30
ER 900	32 B-1	2 x 1 1/4"	50,8	30,99	45,50	29,21	17,81	75,3	67,4	42,2	250 000	10,5

Gängige Abmessungen auch verzinkt, vernickelt, in rostfreiem Stahl und mit geraden Laschen lieferbar.
Weitere Einfach-Rollenketten auf Anfrage.

Zweifach- Rollenketten

DIN 8187-1
ISO 606-1982
Europäische Norm



Ketten-Nr.	Bezeichnung DIN 8187	Bezeichnung handelsüblich	Teilung p mm	Innere Breite b_1 mm, min.	Innenglied- breite b_2 mm, max.	Rollen-Ø d_1 mm max.	Bolzen-Ø d_2 mm max.	Verschluß- bolzen l_1 mm, max.	Bolzen- länge l_2 mm, max.	Laschen- höhe g mm, max.	Mitten- abstand e, mm	Bruch- kraft F_b N min.	Gewicht kg/m
ZR 020	05 B-2	8 x 3 mm	8,0	3,0	4,77	5,0	2,31	17,4	14,3	7,1	5,64	7 800	0,36
ZR 110	06 B-2	3/8 x 7/32"	9,525	5,72	8,53	6,35	3,28	27,1	23,8	8,2	10,24	16 900	0,78
ZR 240	08 B-2	1/2 x 5/16"	12,7	7,75	11,30	8,51	4,45	34,9	31,0	11,8	13,92	32 000	1,35
ZR 310	10 B-2	5/8 x 3/8"	15,875	9,65	13,28	10,16	5,08	40,3	36,2	14,7	16,59	44 500	1,82
ZR 400	12 B-2	3/4 x 7/16"	19,05	11,68	15,62	12,07	5,72	46,8	42,2	16,1	19,46	57 800	2,50
ZR 510	16 B-2	1" x 17,02 mm	25,4	17,02	25,40	15,88	8,28	73,4	68,0	21,0	31,88	106 000	5,40
ZR 600	20 B-2	1 1/4 x 3/4"	31,75	19,56	29,00	19,05	10,19	85,1	79,0	26,4	36,45	170 000	7,20
ZR 700	24 B-2	1 1/2 x 1"	38,1	25,4	37,90	25,4	14,63	107,6	101,0	33,4	48,36	280 000	13,5

Gängige Abmessungen auch verzinkt, vernickelt, in rostfreiem Stahl und mit geraden Laschen lieferbar.
Weitere Zweifach-Rollenketten auf Anfrage.