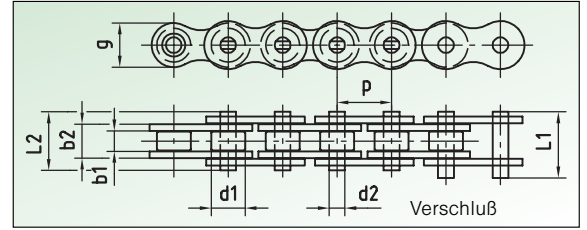


Einfach-Rollenketten

DIN 8187-1
ISO 606-1982
aus nichtrostendem
Stahl

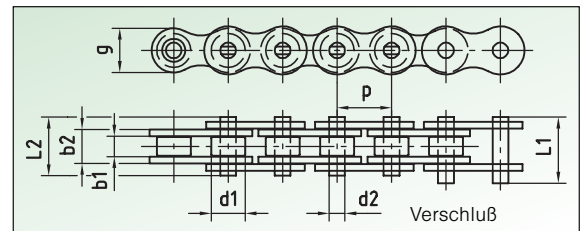


Ketten-Nr.	Bezeichnung DIN	Bezeichnung handelsüblich	Teilung p mm	Innere Breite b ₁ mm, min.	Innenglied-Breite b ₂ mm, max.	Rollen-Ø d ₁ mm max.	Bolzen-Ø d ₂ mm max.	Verschuß-bolzen l ₁ mm, max.	Bolzenlänge l ₂ mm, max.	Laschenhöhe g mm, min.	Bruchkraft F _b N, min.	Gewicht g kg/m
ERV 010	04	6 x 2,8 mm	6,0	2,8	4,10	4,0	1,85	10,3	7,4	5,0	2 000	0,12
ERV 020	05-1	8 x 3 mm	8,0	3,0	4,77	5,0	2,31	11,7	8,6	7,11	4 000	0,18
ERV 110	06B-1	3/8 x 7/32"	9,525	5,72	8,53	6,35	3,28	16,8	13,5	8,3	6 000	0,41
ERV 210	081	1/2 x 1/8"	12,7	3,3	5,80	7,75	3,66	11,7	10,2	10,2	7 000	0,28
ERV 223	083	1/2 x 3/16"	12,7	4,88	7,90	7,75	4,09	14,4	12,9	12,9	7 000	0,42
ERV 240	08B-1	1/2 x 5/16"	12,7	7,75	11,30	8,51	4,45	19,2	17,0	11,8	12 600	0,70
ERV 310	10B-1	5/8 x 3/8"	15,875	9,525	13,28	10,16	5,09	22,7	19,6	15,0	14 500	0,91
ERV 400	12B-1	3/4 x 7/16"	19,05	11,68	15,62	12,07	5,72	25,0	22,7	16,2	18 500	1,16
ERV 510	16B-1	1" x 17 mm	25,4	17,02	25,40	15,88	8,28	40,9	36,1	23,4	40 000	2,80

Weitere Abmessungen auf Anfrage. Auch als Zweifach-Kette sowie mit Winkel und Mitnehmer lieferbar.

Einfach-Rollenketten

Wartungsfreie
Rollenketten
MARATHON-Kette



In der heutigen Technik wird immer mehr eine wartungsfreie Kette gefordert. Dies gilt insbesondere in der Elektroindustrie (Leiterplattenfertigung), Lebensmittelindustrie, Verpackungsindustrie sowie in der Textilindustrie. Also überall dort, wo eine Schmierung zu Problemen führen würde.

Die Marathon-Kette ist lieferbar in den Größen von 3/8" – 1 1/2" nach DIN 8187 und DIN 8188, in Einfach-, Zweifach- und Dreifachausführung, mit taillierten und geraden Laschen, sowie mit Winkel- und Mitnehmerlaschen und verlängerten Bolzen. Als Langglieder-Rollenkette nach DIN 8181 und als Stauförderkette Teilung 3/4", 1", 1 1/2" und 2".

Vorteile der MARATHON-Kette

- Bis zu 35mal höhere Lebensdauer als bei Standardrollenkettens ohne Schmierung.
- Bis zu 5mal höhere Lebensdauer als andere wartungsfreie Ketten.
- Keine Nachschmierung erforderlich.
- Saubere Anwendung, keine Verschmutzung von Anlagen und Fördergütern.
- Gelenkbuchsen bestehen aus neuartigem Sintermetall von hoher Druckfestigkeit, präpariert mit Sonderschmierstoff.
- Die Gelenkbuchsen sind länger als das Kettenglied breit ist und haben Gleitkontakt zur Außenlasche. Es gelangen keine Fremdstoffe in das Ketten-gelenk.
- Der Bolzen, der mit dieser Buchse das Gelenk bildet, ist aus legiertem Einsatzstahl, einsatzgehärtet und anschließend spezialbeschichtet. Der hiermit erzielte hochverschleißfeste und porenfreie Überzug sichert her-vorragendes Gleitverhalten.
- Gleiche Bruchkraft wie Standard-Ketten.
- Alle MARATHON-Ketten passen auf Standard-Kettenräder.

Anwendungsgebiete der MARATHON-Kette

- Die MARATHON-Kette ist einsetzbar von 0°C bis +100°C.
- Höhere Temperaturen auf Anfrage.
- Die MARATHON-Kette ist einsetzbar bis V= 150 m/min.
- Alle Anlagen, bei denen eine Nachschmierung schlecht oder gar nicht möglich ist.

Ketten-Nr.	Bezeichnung DIN	Bezeichnung handelsüblich	Teilung p mm	Innere Breite b ₁ mm, min.	Innere Breite b ₂ mm, min.	Rollen-Ø d ₁ mm max.	Bolzen-Ø d ₂ mm max.	Verschuß-bolzen l ₁ mm, max.	Laschenhöhe g mm, min.	Bruchkraft F _b N, min.	Gewicht g kg/m
ER 110 MA	06B-1	3/8 x 7/32"	9,525	5,72	8,53	6,35	3,28	16,8	8,3	9 000	0,41
ER 240 MA	08B-1	1/2 x 5/16"	12,7	7,75	11,30	8,51	4,45	19,2	11,8	18 000	0,70
ER 310 MA	10B-1	5/8 x 3/8"	15,875	9,525	13,28	10,16	5,09	22,7	15,0	22 400	0,91
ER 400 MA	12B-1	3/4 x 7/16"	19,05	11,68	15,62	12,07	5,72	25,0	16,2	29 000	1,16
ER 510 MA	16B-1	1" x 17 mm	25,4	17,02	25,40	15,88	8,28	40,9	23,4	60 000	2,80

Weitere Abmessungen auf Anfrage. Auch mit Winkel und Mitnehmer lieferbar.